

LBRIS

We know
books

Ivy Finnegan



**Antrenează-ți
mintea!**

JOCURI LOGICE

pentru copii isteți



Ilustrații: Andrea Castro Naranjo

Traducere: Sabina Ușurelu

NICULESCU **kids**

Paulette, o brutăreasă grozavă,
a hotărât să le pregătească
clienților ei un meniu haios.
Poți să afli, făcând calculele,
câți euro costă fiecare desert?

Meniu

$$\text{macaron} \times \text{macaron} = 12$$

$$\text{macaron} \times \text{cake slice} = 24$$

$$\text{cake slice} \times \text{cake slice} = 42$$

$$\text{cake slice} \times \text{macaron} = 21$$



=



=



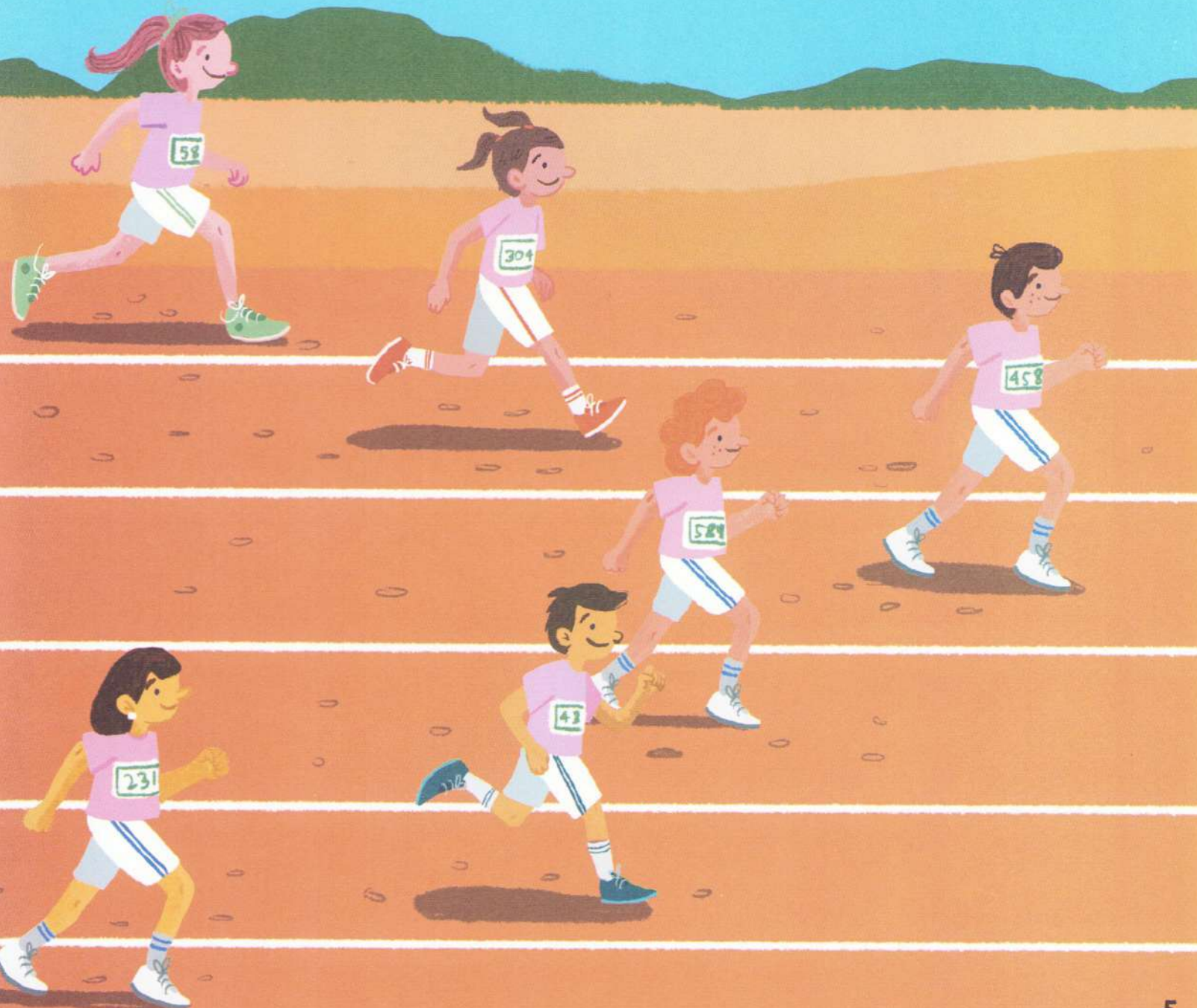
=



=

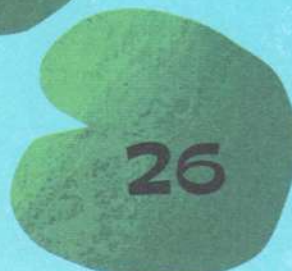
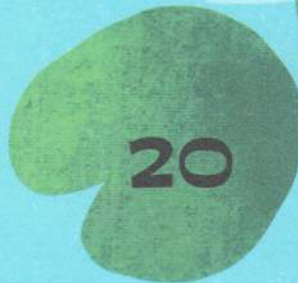
Cei șase alergători
tocmai au terminat un maraton.
Din indiciile oferite alături,
află în ce ordine au sosit.

Anjali a terminat înaintea Berthei.
Freddie a terminat printre cei din urmă.
Bertha a ajuns chiar în fața Dionnei.
Caspar a fost al patrulea.
Elijah a ajuns chiar în spatele lui Freddie.
Freddie a fost mai lent decât Bertha.



Broscuțe țopăitoare

Freddie sare pe frunzele de nufăr cu numere divizibile cu trei. Farrah țopăie pe frunze de nufăr cu numere divizibile cu patru. Fiona țopăie pe frunze de nufăr cu numere divizibile cu cinci. Frankie țopăie pe frunzele de nufăr pe care nu țopăie Freddie, Farrah și Fiona. Care sunt frunzele de nufăr pe care țopăie Frankie?



Ajutor pentru teme

Ajută-l pe Andrew să-și facă tema pentru acasă. Completează careul adunând numerele din partea de sus a fiecărei coloane cu numerele de la începutul fiecărui rând. S-a făcut o adunare ca să ai un model.



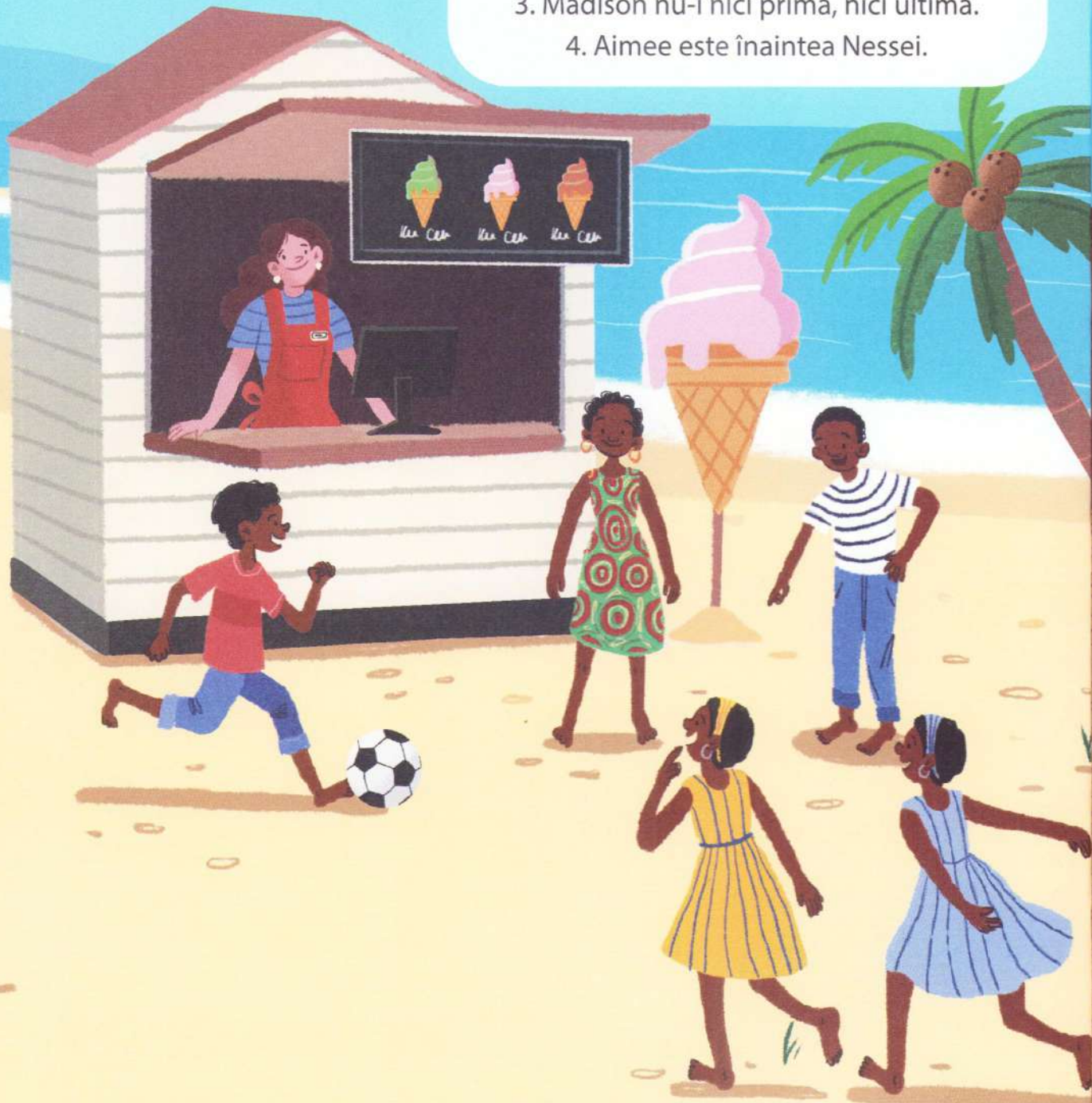
Temă pentru acasă

	67	56	71	22	16	39
51					104	
88						
45						
69						
35						
27						

Primul la coadă

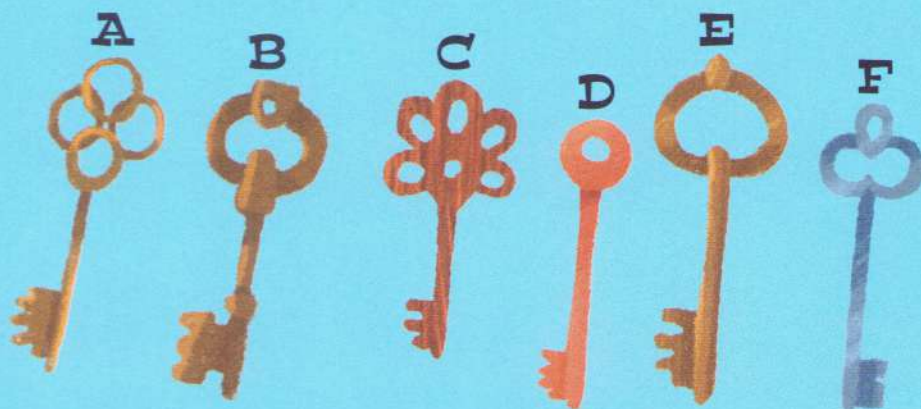
După ce își vor termina jocul, cei cinci copii se vor așeza la coadă la chioșcul de înghețată. Au căzut deja de acord în ce ordine o vor face. Folosind indiciile de mai jos, poți să afli care este aceasta?

1. Nessa se află exact la jumătatea cozii.
2. Bobbie este chiar în spatele lui Tomas.
3. Madison nu-i nici prima, nici ultima.
4. Aimee este înaintea Nessei.



Cufărul cu comori

Ca să descui cufărul cu comori, trebuie să folosești șase chei într-o anumită ordine. Folosind indiciile oferite, poți să afli care este ordinea cheilor?



A este folosită
chiar înaintea lui D.

F este folosită
chiar înaintea lui E.

B nu este prima cheie.

C este folosită doar
după alte două chei.

A este folosită înaintea
a doar două chei.

